



CATALOGO  
2018 CATALOGUE  
2018



# INDICE

## INDEX

■ VELA ARREDAMENTI	2-3
■ INDICE NOVITÀ	4-5
■ TAVOLI / TABLES	10-59
■ SEDIE / CHAIRS	60-75
■ SGABELLI / STOOLS	76-91
■ POLTRONCINE / ARMCHAIRS	92-97
■ PIANI / TABLE TOPS	98-105
■ COLONNE E TUBI / COLUMNS AND PIPES	106-113
■ COLORI / COLOURS	114-117

# VELA

## ARREDAMENTI

VELA è un'azienda italiana che produce tavoli, sedie, complementi di arredo, sgabelli e poltrone, in metallo, legno e materiali plastici.

Grazie alla gestione diretta dell'intera filiera produttiva (dalla fase di progettazione allo sviluppo, dalla fusione del prodotto grezzo all'assistenza al cliente) VELA è in grado di offrire oggetti di arredo che uniscono il massimo della funzionalità con il meglio dello stile italiano.

Il principale punto di forza di VELA è di essere una realtà versatile che realizza internamente i propri articoli. Questo le permette di offrire:

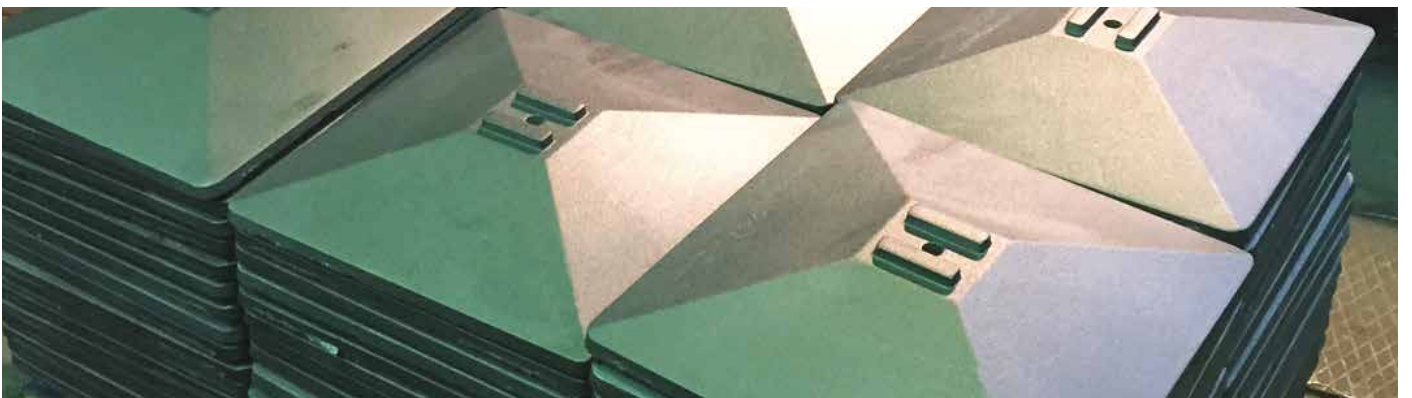
- una totale personalizzazione del prodotto (con colori e dimensioni anche su misura)
- rapidità di consegna
- qualità e competitività al servizio del cliente

VELA is a young dynamic 100% Italian company that within a few years has managed to establish itself in the contract market on an international scale.

Thanks to the direct management of the entire production process (from planning to casting, through to customer care), VELA is able to offer tables, bar stools and furniture which combine the maximum functionality with the best of Italian design.

These are the main strengths of an enterprise that produces its articles in-house:

- a complete customization of the product (with tailor-made sizes and colors)
- fast delivery
- quality and competitiveness at your service



# NOVITÀ

2018 NEW PRODUCTS  
2018

TAVOLI  
TABLES



ONE  
pag. 6



BATTLE  
pag. 8



FRANKIE HOME  
pag. 10



TYPHA 3  
pag. 12



MIRAGE  
pag. 14



NORDICO  
pag. 16



INFINITY  
pag. 18



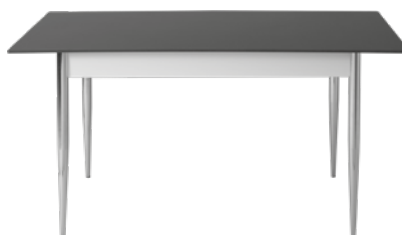
BALOK  
pag. 20



EMPIRE 4  
pag. 22



SHUTTLE  
pag. 23



MIRACLE  
pag. 24



EIFFEL pag. 12



SLIM BORG pag. 14



PETALI pag. 16



SUMMER pag. 18



PRIME pag. 19



BAFIO pag.20



BAZZE pag. 22



RACE-LIB pag. 24



RACES pag. 26



COLOR LIB pag. 28



DUBAI pag. 30



DUBAI-RONDO pag. 31



BAPIA-LIB pag. 32



BALIS-Q pag. 33



EMPIRE pag. 34



FRANKIE pag. 36

TAVOLI  
TABLES



TYPHA pag. 38



DAIQUIRI pag. 40



KEPLER pag. 42



BALIS-85/4 pag. 44



BABIS pag. 45



SPIDER pag. 46



JAR pag. 48



SLIM-TEL pag. 49



SPRITZ pag. 50



TV CUBA pag. 52



BAPIA WELD pag. 54



BALIS WELD pag. 55



SLIM WELD pag. 56



TYPHA WELD pag. 57



PETALI WELD pag. 58





# TAVOLI

## TABLES

# EIFFEL



## BASE BASE

Ø 700 mm  
Ø 720 mm  
516 mm x 516 mm

## ALTEZZA HEIGHT

720 mm  
1100 mm

## TUBO COLUMN

Ø 45 mm

## PIANO TOP

Ø 600 mm  
Ø 900 mm  
600 mm x 600 mm  
900 mm x 900 mm

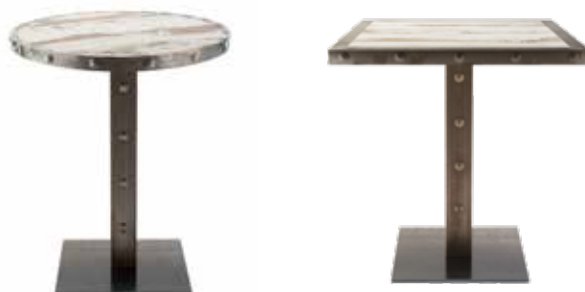
### EIFFEL

Tavolo in alluminio a tre o quattro razze.  
Aluminium table base with three or four spokes

TAVOLI /  
TABLES EIFFEL



# SLIM BORG



## BASE BASE

400 mm x 400 mm  
450 mm x 450 mm  
600 mm x 420 mm  
800 mm x 420 mm

## ALTEZZA HEIGHT

730 mm  
1100 mm

## TUBO COLUMN

80 mm x 80 mm

## PIANO TOP

Ø 600 mm  
Ø 1200 mm  
600 mm x 600 mm  
2000 mm x 900 mm

## SLIM BORG

Tavolo quadrato o rettangolare con base e tubo borchiato in ferro.  
Iron square or rectangular table base, and studded iron column.

TAVOLI /  
TABLES SLIM BORG



# PETALI



## BASE BASE

Ø 640 mm  
620 mm x 620 mm

## ALTEZZA HEIGHT

730 mm  
1100 mm

## TUBO COLUMN

Ø 76 mm  
Ø 110 mm

## PIANO TOP

Ø 700 mm  
Ø 1000 mm  
700 mm x 700 mm  
1400 mm x 900 mm

## PETALI

Tavolo a due, tre o quattro razze con tubo in ferro o colonna Liberty in ghisa.

Table base with two, three or four spokes, with iron or cast iron Liberty column.

TAVOLI /  
TABLES    PETALI



# SUMMER



## BASE BASE

420 mm x 420 mm  
600 mm x 600 mm

## ALTEZZA HEIGHT

730 mm

## TUBO COLUMN

Ø 50 mm

## PIANO TOP

Ø 600 mm  
Ø 700 mm  
600 mm x 600 mm  
1400 mm x 900 mm

## SUMMER

Tavolo in acciaio inox dotato di supporto per ombrellone.  
Adatto all'uso esterno.

Stainless steel table base with umbrella support.  
Suitable for outdoor use.



# PRIME



## BASE BASE

400 mm x 400 mm  
600 mm x 420 mm  
800 mm x 420 mm

## ALTEZZA HEIGHT

730 mm  
1100 mm

## TUBO COLUMN

Ø 50 mm

## PIANO TOP

600 mm x 600 mm  
700 mm x 700 mm  
800 mm x 800 mm  
1100 mm x 700 mm  
1800 mm x 900 mm

## PRIME

Tavolo quadrato o rettangolare con base in ghisa e tubo in ferro.

Cast iron, square or rectangular table base and iron column.

# BAFIO



## BASE BASE

Ø 400 mm  
400 mm x 400 mm

## ALTEZZA HEIGHT

720 mm  
735 mm  
1100 mm

## TUBO COLUMN

Ø 90 mm  
Ø 110 mm

## PIANO TOP

Ø 600 mm  
Ø 700 mm  
600 mm x 600 mm  
800 mm x 800 mm

## BAFIO

Tavolo con base tonda o quadrata in ghisa. Abbinabili diversi tipi di colonna in ghisa o alluminio.  
Cast iron round or square table base, which can be combined with cast iron or aluminum columns.



# BAZZE



## BASE BASE

Ø 560 mm

## ALTEZZA HEIGHT

710 mm  
735 mm  
1100 mm

## TUBO COLUMN

Ø 90 mm  
Ø 110 mm

## PIANO TOP

Ø 600 mm  
Ø 900 mm  
600 mm x 600 mm  
1400 mm x 900 mm

## BAZZE

Tavolo in ghisa con base a due, tre o quattro razze.  
Abbinabili diversi tipi di colonna in ghisa o alluminio.  
Cast iron table base, with two, three or four spokes, can be  
combined with cast iron or aluminum columns.



# RACES - LIB



**BASE  
BASE**

Ø 680 mm

**ALTEZZA  
HEIGHT**

725 mm

**TUBO  
COLUMN**

Ø 60 mm

**PIANO  
TOP**

Ø 700 mm  
Ø 900 mm  
700 mm x 700 mm  
900 mm x 900 mm

**RACES-LIB**

**Tavolo in alluminio a quattro razze con colonna Liberty slim.**  
Aluminium table base, with four spokes and aluminium Liberty slim column.

TAVOLI /  
TABLES RACES - LIB



# RACES



## BASE BASE

Ø 680 mm

## ALTEZZA HEIGHT

720 mm  
1100 mm

## TUBO COLUMN

Ø 50 mm

## PIANO TOP

Ø 700 mm  
Ø 900 mm  
700 mm x 700 mm  
900 mm x 900 mm

## RACES

Tavolo in alluminio a quattro razze.  
Aluminium table base, with four spokes.



# COLOR - LIB



## BASE BASE

Ø 400 mm  
Ø 450 mm  
400 mm x 400 mm  
450 mm x 450 mm

## ALTEZZA HEIGHT

730 mm

## TUBO COLUMN

Ø 60 mm

## PIANO TOP

Ø 600 mm  
Ø 800 mm  
600 mm x 600 mm  
800 mm x 800 mm

## COLOR LIB

Tavolo con base tonda, quadrata o rettangolare in ferro e colonna Liberty slim in alluminio.

Iron, round, square or rectangular table base, and aluminium slim Liberty column.

TAVOLI /  
TABLES RACES



# DUBAI - SLIM



## BASE BASE

Ø 400 mm  
Ø 450 mm  
Ø 600 mm  
400 mm x 400 mm

## ALTEZZA HEIGHT

530 mm  
730 mm  
1100 mm

## TUBO COLUMN

95 mm x 95 mm

## PIANO TOP

Ø 600 mm  
Ø 1200 mm  
400 mm x 400 mm  
600 mm x 600 mm

## DUBAI

Tavolo con base tonda, quadrata o rettangolare in ghisa e colonna Dubai in alluminio. Disponibile anche con copertura in inox.

Cast iron, round or square table base with aluminium Dubai column.  
Also available with stainless steel cover.

# DUBAI - RONDO



## BASE BASE

420 mm x 420 mm  
600 mm x 420 mm  
600 mm x 600 mm  
800 mm x 420 mm

## ALTEZZA HEIGHT

530 mm  
730 mm  
1100 mm

## TUBO COLUMN

95 mm x 95 mm

## PIANO TOP

Ø 600 mm  
Ø 900 mm  
600 mm x 600 mm  
1400 mm x 900 mm

## DUBAI

Tavolo tondo quadrato o rettangolare con base in ghisa e colonna Dubai in alluminio. Disponibile anche con copertura inox.

Cast iron, round or square table base, whit aluminium Dubai column.  
Available with stainless steel cover.

# BAPIA - LIB



## BASE BASE

Ø 430 mm  
Ø 600 mm  
430 mm x 430 mm  
500 mm x 500 mm  
600 mm x 420 mm  
800 mm x 420 mm

## ALTEZZA HEIGHT

710 mm  
1100 mm

## TUBO COLUMN

Ø 110 mm

## PIANO TOP

Ø 800 mm  
Ø 900 mm  
600 mm x 600 mm  
1400 mm x 900 mm

## BAPIA LIB

Tavolo tondo, quadrato o rettangolare con base e colonna Liberty in ghisa. Disponibile anche con copertura inox e colonna in alluminio.

Cast iron, round, square or rectangular table base and Liberty column.  
Also available with stainless steel cover and aluminium column.

# BALIS-Q



## BASE BASE

400 mm x 400 mm  
600 mm x 420 mm  
800 mm x 420 mm

## ALTEZZA HEIGHT

710 mm  
720 mm

## TUBO COLUMN

95 mm x 95 mm

## PIANO TOP

600 mm x 600 mm  
1400 mm x 900 mm

## BALIS-Q

Tavolo in ghisa quadrato o rettangolare con colonna Q.  
Cast iron, square or rectangular table base, with iron Q  
column.

# EMPIRE



## BASE BASE

Ø 400 mm  
Ø 450 mm  
Ø 600 mm  
400 mm x 400 mm  
450 mm x 450 mm  
600 mm x 600 mm  
600 mm x 420 mm  
800 mm x 420 mm

## ALTEZZA HEIGHT

730 mm

## TUBO COLUMN

95 mm x 95 mm

## PIANO TOP

Ø 600 mm  
Ø 900 mm  
600 mm x 600 mm  
1400 mm x 900 mm

## EMPIRE

Tavolo tondo, quadrato o rettangolare con base in ghisa copertura  
inox e colonna empire in alluminio.

Cast iron, round or square table base, with stainless steel cover and  
aluminium Empire column.

# FRANKIE



## BASE BASE

400 mm x 400 mm  
600 mm x 600 mm  
400 mm x 420 mm  
800 mm x 420 mm

## ALTEZZA HEIGHT

730 mm  
1100 mm

## TUBO COLUMN

80 mm x 80 mm

## PIANO TOP

600 mm x 600 mm  
1200 mm x 900 mm  
1800 mm x 900 mm

## FRANKIE

Tavolo quadrato o rettangolare con base bullonata e tubo speciale con porta borsa in ferro. Disponibile anche nella versione saldata.

Iron, square or rectangular table base with visible bolts and special column with iron bag holder. Also available in welded version.



TAVOLI /  
TABLES FRANKIE



# TYPHA

Designed by Federico Angi



## BASE BASE

Ø 450 mm  
Ø 600 mm  
800 mm x 420 mm

## ALTEZZA HEIGHT

720 mm  
1100 mm

## TUBO COLUMN

Ø 60 mm

## PIANO TOP

Ø 600 mm  
Ø 1000 mm  
1400 mm x 900 mm

## TYPHA

Tavolo tondo o rettangolare con base in ferro.  
Round or rectangular cast iron table base.

TAVOLI /  
TABLES TYPHA



# DAIQUIRI

Designed by Daniele Locati



**BASE**  
BASE

600 mm x 400 mm

**ALTEZZA**  
HEIGHT

720 mm

**TUBO**  
COLUMN

Ø 50 mm

**PIANO**  
TOP

900 mm x 700 mm  
1100 mm x 800 mm

**DAIQUIRI**

Tavolo rettangolare con base in ghisa e tubo in ferro.

Rectangular cast iron table base with, iron column.

TAVOLI /  
TABLES DAIQUIRI



# KEPLER



## BASE BASE

Ø 420 mm  
Ø 480 mm  
Ø 550 mm

## ALTEZZA HEIGHT

720 mm  
1100 mm

## TUBO COLUMN

Ø 50 mm

## PIANO TOP

Ø 600 mm  
Ø 800 mm  
Ø 1000 mm

## KEPLER

**Tavolo in alluminio a doppio cono.**  
Aluminium table base with double-cone shaped frame.

TAVOLI /  
TABLES KEPLER



# BALIS-85/4



**BASE**  
BASE

Ø 850 mm

**ALTEZZA**  
HEIGHT

730 mm  
1120 mm

**TUBO**  
COLUMN

Ø 76 mm

**PIANO**  
TOP

Ø 1200 mm  
Ø 2000 mm

## **BALIS-85/4**

Tavolo tondo con base in ghisa, copertura e tubi in ferro.  
Disponibile anche con copertura e tubi in inox.  
Cast Iron round table base, iron cover and column. Also available  
with stainless steel cover and column.



# BABIS



## BASE BASE

Ø 600 mm  
460 mm x 460 mm

## ALTEZZA HEIGHT

720 mm  
1100 mm

## TUBO COLUMN

Ø 76 mm  
Ø 90 mm

## PIANO TOP

Ø 700 mm  
Ø 900 mm  
700 mm x 700 mm  
900 mm x 900 mm

## BABIS

Tavolo con base a tre o quattro razze e colonna bistrot in ghisa.  
Disponibile anche con tubo in ferro.

Cast iron table base with three or four spokes and bistrot column.  
Available with iron column.

# SPIDER



## BASE BASE

Ø 560 mm  
450 mm x 450 mm  
600 mm x 420 mm

## ALTEZZA HEIGHT

725 mm

## TUBO COLUMN

Ø 76 mm  
Ø 90 mm

## PIANO TOP

Ø 600 mm  
Ø 900 mm  
600 mm x 600 mm  
1400 mm x 900 mm

## SPIDER

Tavolo in alluminio a due, tre o quattro razze.  
Disponibile anche con tubo in alluminio.  
Aluminum table base with two, three or four spokes.  
Available with aluminum column.

TAVOLI /  
TABLES SPIDER



# JAR



## BASE BASE

Ø 410 mm

## ALTEZZA HEIGHT

725 mm  
1115 mm

## TUBO COLUMN

Ø150 mm : Ø 410 mm

## PIANO TOP

Ø 600 mm  
Ø 800 mm  
600 mm x 600 mm  
800 mm x 800 mm

## JAR

**Tavolo conico in ferro.  
Disponibile con zavorra interna.**

Iron conic table base.  
Available with stabilizing mass.

# SLIM-TEL



## BASE BASE

400 mm x 400 mm

## ALTEZZA HEIGHT

480 : 710 mm  
755 : 1020 mm

## TUBO COLUMN

50 mm x 50 mm  
60 mm x 60 mm

## PIANO TOP

600 mm x 600 mm  
800 mm x 800 mm

## SLIM-TEL

Tavolo in ferro con base quadrata e tubo telescopico. Disponibile anche con copertura in inox lucido e tubo telescopico cromato.

Iron square table base and telescopic column. Available with polished stainless steel cover and chromed telescopic column.

# SPRITZ



## BASE BASE

450 mm x 450 mm  
600 mm x 420 mm  
800 mm x 420 mm

## ALTEZZA HEIGHT

1100 mm

## TUBO COLUMN

80 mm x 80 mm

## PIANO TOP

600 mm x 600 mm  
800 mm x 800 mm  
1100 mm x 700 mm  
1400 mm x 900 mm

## SPRITZ

Tavolo quadrato o rettangolare con base in ghisa o in ferro e dotato di poggiatesta.

Cast iron or iron, square or rectangular table base with footrest.

TAVOLI /  
TABLES SPRITZ



# TV CUBA



## BASE BASE

740 mm x 740 mm  
940 mm x 940 mm

## ALTEZZA HEIGHT

730 mm  
1100 mm

## TUBO COLUMN

## PIANO TOP

600 mm x 600 mm  
800 mm x 800 mm

## TV CUBA

Tavolo quadrato o rettangolare in ferro a quattro  
gambe.

Iron square or rectangular table base with four legs.



TAVOLI /  
TABLES TV CUBA



# BAPIA-WELD



## BASE BASE

500 mm x 500 mm  
600 mm x 420 mm  
800 mm x 420 mm

## ALTEZZA HEIGHT

710 mm  
1100 mm

## TUBO COLUMN

Ø 76 mm  
80 mm x 80 mm

## PIANO TOP

700 mm x 700 mm  
900 mm x 900 mm  
1100 mm x 700 mm  
1400 mm x 900 mm

## BAPIA WELD

Tavolo quadrato o rettangolare in ferro saldato.  
Iron welded square or rectangular table base.

# BALIS-WELD



## BASE BASE

600 mm x 600 mm  
800 mm x 800 mm  
800 mm x 420 mm

## ALTEZZA HEIGHT

710 mm  
1100 mm

## TUBO COLUMN

80 mm x 80 mm

## PIANO TOP

800 mm x 800 mm  
1000 mm x 1000 mm  
1200 mm x 800 mm  
1400 mm x 900 mm

## BALIS-WELD

Tavolo quadrato o rettangolare in ferro saldato.  
Iron welded, square or rectangular table base.

# SLIM-WELD



## BASE BASE

Ø 400 mm  
Ø 450 mm  
Ø 600 mm  
400 mm x 400 mm  
450 mm x 450 mm  
600 mm x 420 mm  
600 mm x 600 mm  
1000 mm x 420 mm

## ALTEZZA HEIGHT

735 mm  
1100 mm

## TUBO COLUMN

Ø 76 mm  
80 mm x 80 mm

## PIANO TOP

Ø 600 mm  
Ø 1200 mm  
600 mm x 600 mm  
900 mm x 900 mm  
1600 mm x 900 mm

## SLIM WELD

Tavolo tondo, quadrato o rettangolare in ferro saldato.  
Iron welded, round, square or rectangular table base.

# TYPHA-WELD

Designed by Federico Angi



## BASE BASE

Ø 450 mm  
Ø 600 mm  
800 mm x 420 mm

## ALTEZZA HEIGHT

720 mm  
1100 mm

## TUBO COLUMN

Ø 60 mm

## PIANO TOP

Ø 600 mm  
Ø 1000 mm  
1800 mm x 900 mm

## TYPHA WELD

Tavolo tondo in ferro saldato.  
Welded iron round table base.

# PETALI - WELD



## BASE BASE

Ø 640 mm  
620 mm x 620 mm

## ALTEZZA HEIGHT

730 mm  
1100 mm

## TUBO COLUMN

Ø 76 mm

## PIANO TOP

Ø 700 mm  
Ø 1000 mm  
700 mm x 700 mm  
1400 mm x 900 mm

## PETALI WELD

Tavolo in ferro a due, tre o quattro razze saldato.  
Welded iron table base with two, three or four spokes.

TAVOLI /  
TABLES WELD



SEDIE /  
CHAIRS OXFORD







# CUBA



**DIMENSIONI BASE**  
BASE DIMENSIONS

400 mm x 400 mm

**ALTEZZA SEDUTA**  
SEAT HEIGHT

450 mm  
760 mm

**PESO**  
WEIGHT

5 kg

## CUBA

Sgabello in ferro a quattro gambe. Dotato di  
maniglia sulla seduta

Iron, four legs barstool. Equipped with handle.

SGABELLI /  
STOOLS CUBA



SGABELLI /  
STOOLS BORG



SGABELLI /  
STOOLS FRANKIE



# MORFEO



**DIMENSIONI BASE**  
BASE DIMENSIONS

495 mm x 490 mm

**ALTEZZA SEDUTA**  
SEAT HEIGHT

765 mm

**PESO**  
WEIGHT

8 kg

**ALTEZZA TOTALE**  
OVERALL HEIGHT

990 mm

**MORFEO**

**Sgabello in legno di faggio con seduta  
imbottita.**

Beech wood barstool with upholstered  
seat.





PIANI TAVOLO  
TABLE TOPS



# PIANI TAVOLO

## TABLE TOPS



### **PIANI IN FERRO CON BORCHIE**

Iron table tops with studs

Piani in ferro con borchie saldate o inchiodate.  
Iron table tops with welded or nailed studs.



### **CORNICI IN FERRO BORCHIATE**

Iron studded edges

Piani laminati con cornici in ferro borchiate.  
Laminate table top with studded edges.



### **PIANI IN FERRO**

Iron table tops

Piani in ferro verniciabili.  
Iron table tops that can be painted.



### **PIANI IN VETRO TEMPERATO**

Tempered glass table tops

Piani in vetro temperato filo lucido, disponibili nelle versioni lucide, satinare laminam, o laccate con differenti colori.

Tempered glass tops, available in clear, frosted, laminam, laquered glass versions.



### **PIANI IN MARMO, QUARZO, MARMO RESINA**

Marble, quartz, resin marble table tops

Piani in marmo, o quarzo resina, o marmo resina.

Disponibili con differenti profili, misure e colori.

Marble, or quartz, or marble resin tops. Available with different profiles, sizes and colors.



### **PIANI IMPIALLACCIATI CON BORDO MASSELLO 2mm**

Veneered table tops with solid edge 2mm

Piani impiallacciati con bordo massello, anima truciolare a basso contenuto di formaldeide, bordato con massello di spessore 2mm e angolo R°2.

Veneered tops with solid wood edge, chipboard core low formaldehyde content, with solid wood edge, 2mm thickness and R°2.

# PIANI TAVOLO

## TABLE TOPS

### **PIANI STRATIFICATO (HPL)**

Solid laminate table tops (HPL)

Piani in stratificato 10mm, disponibili nella versione 'cuore bianco' e 'cuore nero'

Solid laminate tops 10mm, available in 'white core' e 'black core' version.



### **PIANI IN LAMINATO CON BORDO ABS R°2**

Laminate table tops with ABS Edge R°2

Piani in laminato con bordo ABS, anima truciolare a basso contenuto di formaldeide, rivestito con laminato 0,9mm, bordato con ABS angolo R°2 (disponibili su richiesta anche versioni R°40).

Laminate tops with ABS edge, chipboard core low formaldehyde content, covered with laminate 0,9mm, with edge ABS R°2 (on request available also versions R°40).



### **PIANI IN LAMINATO CON BORDO PVC**

Laminate table tops with PVC

Piani in laminato con bordo PVC, anima truciolare a basso contenuto di formaldeide, rivestito con laminato 0,9mm, bordato con PVC.

Laminate tops with PVC edge, chipboard core low formaldehyde content, covered with laminate 0,9mm, with edge in PVC.



### **PIANI NOBILITATO CON BORDO ABS R°2**

Melamine table tops with ABS edge R°2

Piani in nobilitato, anima truciolare a basso contenuto di formaldeide, bordato con ABS angolo R°2 (disponibili su richiesta anche versioni R°40).

Melamine tops with ABS edge, chipboard core low formaldehyde content, with edge in ABS R°2 (on request available also versions R°40).



### **PIANI IN WERZALIT**

Werzalit table tops

Piani in Werzalit, con svariate finiture disponibili. A richiesta ordinabili con boccole, o senza.

Werzalit tops, with various finishes available. On request available with inserts or without.



### **PIANI MARTELLATI (A NIDO D'APE)**

Hammered table top

Piani in metallo con effetto a nido d'ape, in inox, oro o altre finiture galvaniche.

Hammered table top in stainless steel, gold or other galvanic finishes.



# FINITURE TOP MARMO

## MARBLE TOP FINISHES



MARMO DAINO-REALE



MARMO BIANCO



MARMO PIETRA GREY O GRAFITE



MARMO BIANCO CARRARA



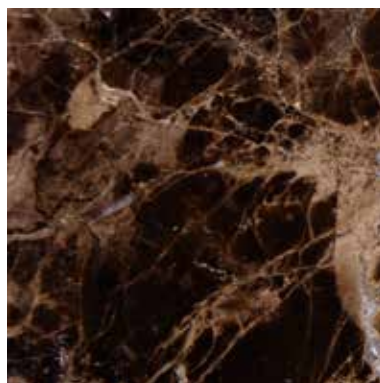
MARMO BOTTICINO



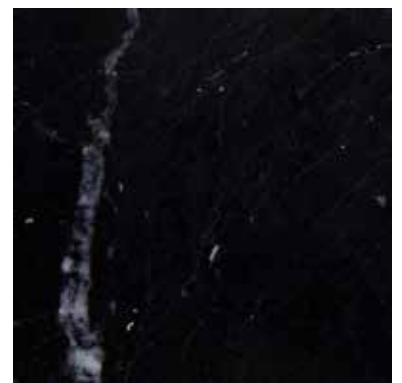
TRAVERTINO CLASSICO



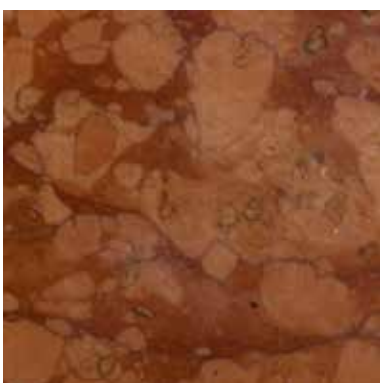
MARMO CALACATTA



MARMO EMPERADOR



MARMO NERO MARQUINIA



MARMO ROSSO



MARMO SAHARA GOLD

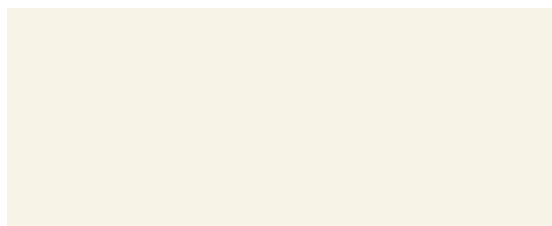


MARMO VERDE GUATEMALA

\* ALTRE FINITURE A RICHIESTA / MORE FINISHES ON DEMAND

# FINITURA TOP TINTA UNITA

## PLAINS COLOR TOPS



BIANCO



MAGNOLIA



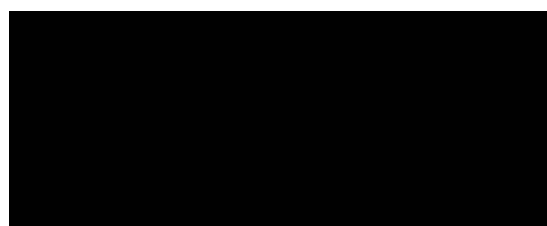
GRIGIO CHIARO



ALLUMINIO



ANTRACITE



NERO



TAUPÈ



BIANCO LUCIDO



NERO LUCIDO

\* ALTRE FINITURE A RICHIESTA / MORE FINISHES ON DEMAND

# FINITURE TOP LEGNO

## WOODEN FINISH TOPS



BIANCO LARIX



VINTAGE



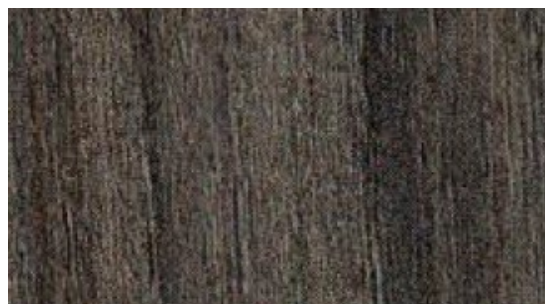
ROVERE SBIANCATO



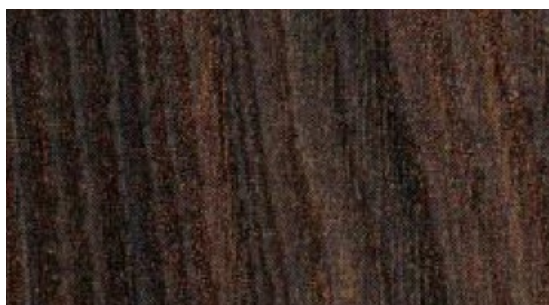
ROVERE NATURALE



ROVERE GRIGIO MEDIO



OLMO GRIGIO SCURO



OLMO TINTO



WENGE

\* ALTRE FINITURE A RICHIESTA / MORE FINISHES ON DEMAND



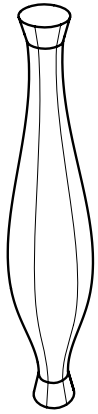


COLONNE  
COLUMNS

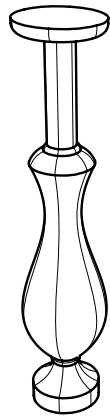


# COLONNE IN LEGNO

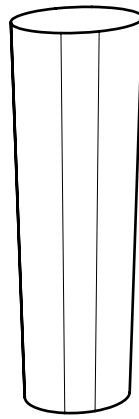
## WOODEN COLUMNS



W1



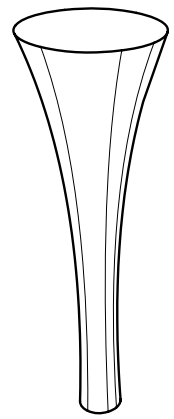
W2



W3



W4



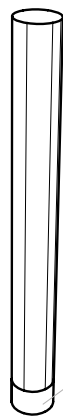
W5



W6



W7

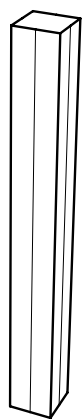


Chrome  
Cromo

W8



W9



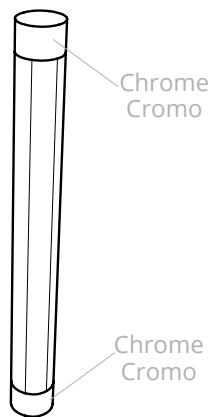
W10

# COLONNE IN LEGNO

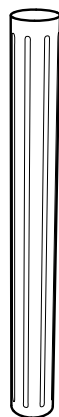
## WOODEN COLUMNS



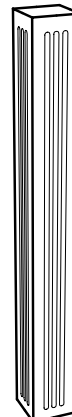
W11



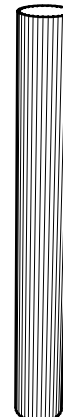
W12



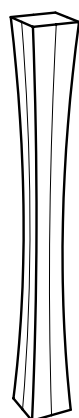
W13



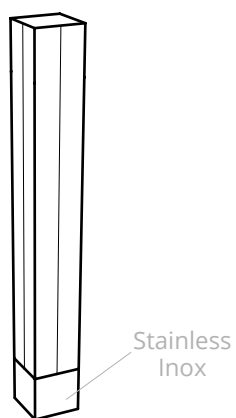
W14



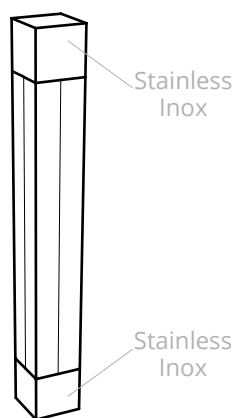
W15



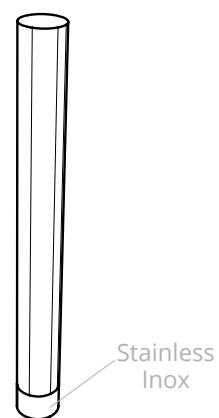
W16



W21



W22



W23



W24

# ESSENZE COLONNE IN LEGNO

WOODEN COLUMNS FINISHES



Faggio / Beech



Noce / Light walnut



Noce scuro / Dark walnut



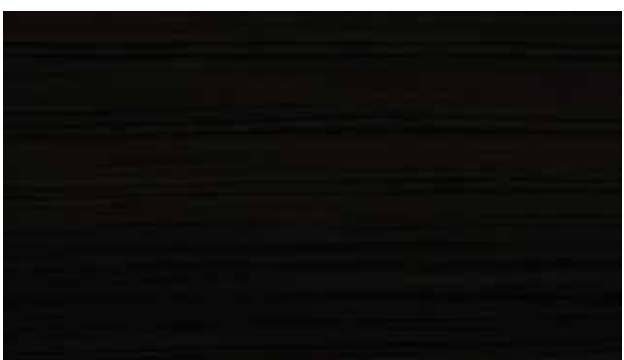
Rovere / Oak



Ciliegio / Cherry



Wengé chiaro / Light wengé



Wengé scuro / Dark wengé



# COLONNE IN ALLUMINIO

ALUMINIUM COLUMNS



CLESSIDRA



DUBAI



DUBAI FF



EMPIRE



LIBERTY



LIBERTY FF



SLOGI



LIBERTY SLIM



OGIVA

# COLONNE IN GHISA

## CAST IRON COLUMNS



LIBERTY



LIBERTY FF



EMPIRE Q



EMPIRE T



COLONNA Q



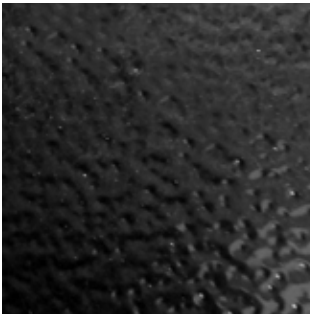
BISTROT



BISTROT FF

# COLORI RAL STANDARD

RAL STANDARD COLOURS



NERO BUCCIATO



NERO BUCCIATO POLIESTERE



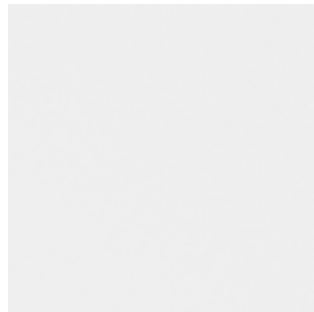
NERO GOFFRATO



NERO OPACO



BIANCO BUCCIATO 9010



BIANCO OPACO 9016



CREMA BUCCIATO 1015



TORTORA 7032



GRIGIO CHIARO GOFFRATO  
9006



GRIGIO CHIARO LISCIO  
9006



GRIGIO SCURO GOFFRATO  
7016



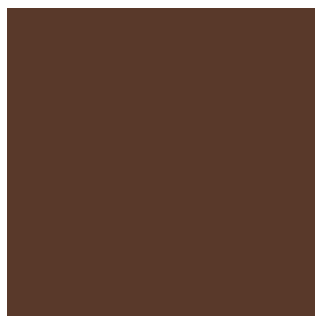
GRIGIO SCURO LISCIO  
7024

# COLORI RAL STANDARD

## RAL STANDARD COLOURS



MARRONE GOFFRATO



MARRONE LISCIO 8019



EFFETTO CORTEN



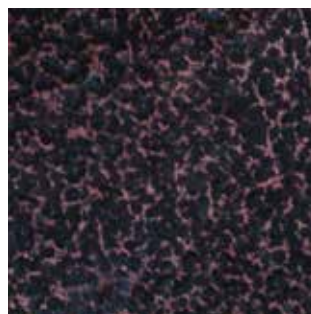
ORO 1036



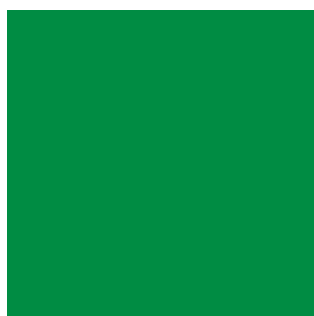
BRONZO MARTELLATO



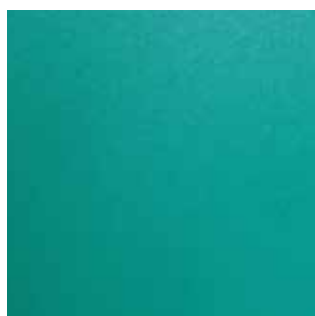
GRIGIO MARTELLATO



RAME MARTELLATO



VERDE 6037



VERDE OSSIDO



TURCHESE ANTICATO 6034



BLU CHIARO 5015



BLU 5010



GIALLO 1021



ARANCIONE 2004



ROSSO 3020



# COLORI RAL SPECIALI

RAL SPECIAL COLOURS



RAL BRONZO METALLIZZATO



RAL BRONZO TLF



RAL BRONZO TRASPARENTE  
LUCIDO



RAL RAME METALLIZZATO



RAL RAME TLF



RAL RAME TRASPARENTE  
LUCIDO



RAL ORO METALLIZZATO



RAL ORO TLF



RAL ORO TRASPARENTE  
LUCIDO



RAL OTTONE\*



RAL VINTAGE

\* SOLO SU INOX O ALLUMINIO LUCIDO / ONLY ON POLISHED STAINLESS STEEL OR ALUMINIUM

# FINITURE GALVANICHE

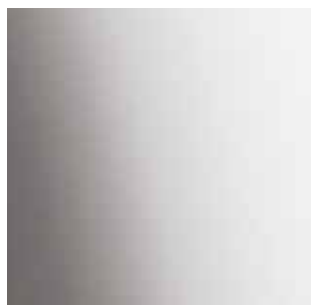
## GALVANISED FINISHES



INOX LUCIDO



INOX SATINATO



CROMO



CROMO NERO



RAME LUCIDO/SATINATO



ORO LUCIDO/SATINATO



BRONZO LUCIDO



BRONZO OPACO



OTTONE LUCIDO/SATINATO



OTTONE ANTICATO

RAME, OTTONE e ORO possono essere lucide o satinare a seconda che vengano fatte su inox/alluminio lucido o satinato

COPPER, BRASS and GOLD can be polished or satin depending if they are made on polished or satin stainless steel/aluminum





<b>Fotografie</b> Photos	<b>Francesco Veronesi</b>
<b>Concept &amp; progetto grafico</b> Concept & graphic design	<b>Francesco Veronesi / Edy Borzi / Vela Arredamenti srl</b>
<b>Stampa</b> Print	<b>Italgraf srl</b>
<b>Anno</b> Year	<b>2018</b>

**Vela Arredamenti s.r.l. si riserva il diritto di apportare modifiche e migliorie tecniche a tutti i prodotti e di annullare articoli di fine serie, in qualsiasi momento e senza alcun preavviso. Le finiture e i colori rappresentati sono da ritenersi puramente indicativi.**

Vela Arredamenti s.r.l. reserves the right to make modifications and technical improvements to its products and to cancel end-of-line items, at any time and without notice. Finishes and colours represented are to be considered purely indicative.

[www.velarredamenti.it](http://www.velarredamenti.it)



VELA ARREDAMENTI SRL  
Via Sant Anna 4  
41013 Castelfranco Emilia (MO)  
P.iva 03955500263  
Tel: +39 059.93.25.41  
Email: [info@velarredamenti.it](mailto:info@velarredamenti.it)